



Tecnologia para a Democracia



Nilton Emilio Buhner Neto
niltonneto@celepar.pr.gov.br
Coordenador Desenvolvimento
ExpressoLivre



<http://www.expressolivre.org>

EXPRESSO

Expresso Livre

Solução Corporativa



EXPRESSO

Agenda

Histórico

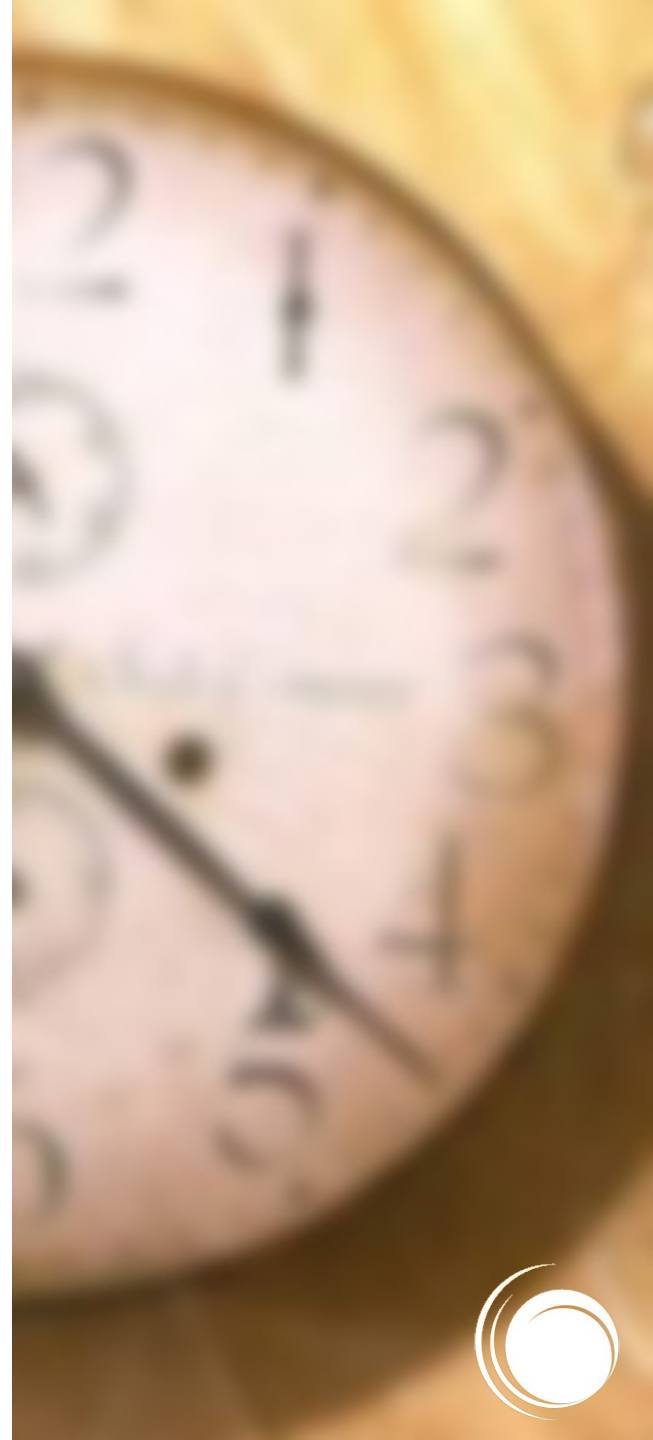
Cenário atual

Quem está utilizando

Economia para o Estado do Paraná

Info sobre o site e a comunidade

<http://www.expressolivre.org>





Problemas enfrentados no início de 2004

PROCERGS fechou o código do WebMail Direto.

As licenças existentes do Lotus Notes precisam ser renovadas.

Como irão ficar o novos usuários da Rede do Estado ?

O que fazer?

Criar um fork a partir do Direto ou buscar outra solução melhor





Pré-requisitos para substituir as soluções utilizadas

Modularidade

Escalabilidade

Baixo custo

Independência de plataformas

Mobilidade dos usuários

Prover todos os serviços em um único ambiente



Histórico (3/5)



Pesquisa de soluções livres (março/2004)





News 04 May 2004: eGW, Souceforge project of the month

E-GroupWare

PROJECT OF THE MONTH



Today it is official announced, eGroupWare is the Sourceforge project of the month May.

An interview with eGroupWare developers can be found at the POM page at Sourceforge.

Por que o eGroupWare:
Pré-requisitos atendidos
Software Livre (GPL)
Comunidade forte mundial
Evolução constante
Expectativa futura
1 ano entre os 10 maiores projetos do Sourceforge



Ações tomadas antes da implantação

Personalização do template (interface) para o Estado;

Correção de erros críticos que não podiam esperar;

Alteração e criação de funcionalidades essenciais;

Correção do idioma Português-BR, que estava inacabado;



Cenário atual



Situação após 3 anos de implantação:

Mais de **97.000** usuários cadastrados no Paraná (ago/07);

12 servidores (**6** ambientes Expressos com catálogo único);

Maior amb. Expresso: **4.000** usuários simultâneos em média;

Equipe Expresso na Celepar com **14** pessoas (Des/Infr/Sup);

Média diária de **300.000** e-mails recebidos e entregues;

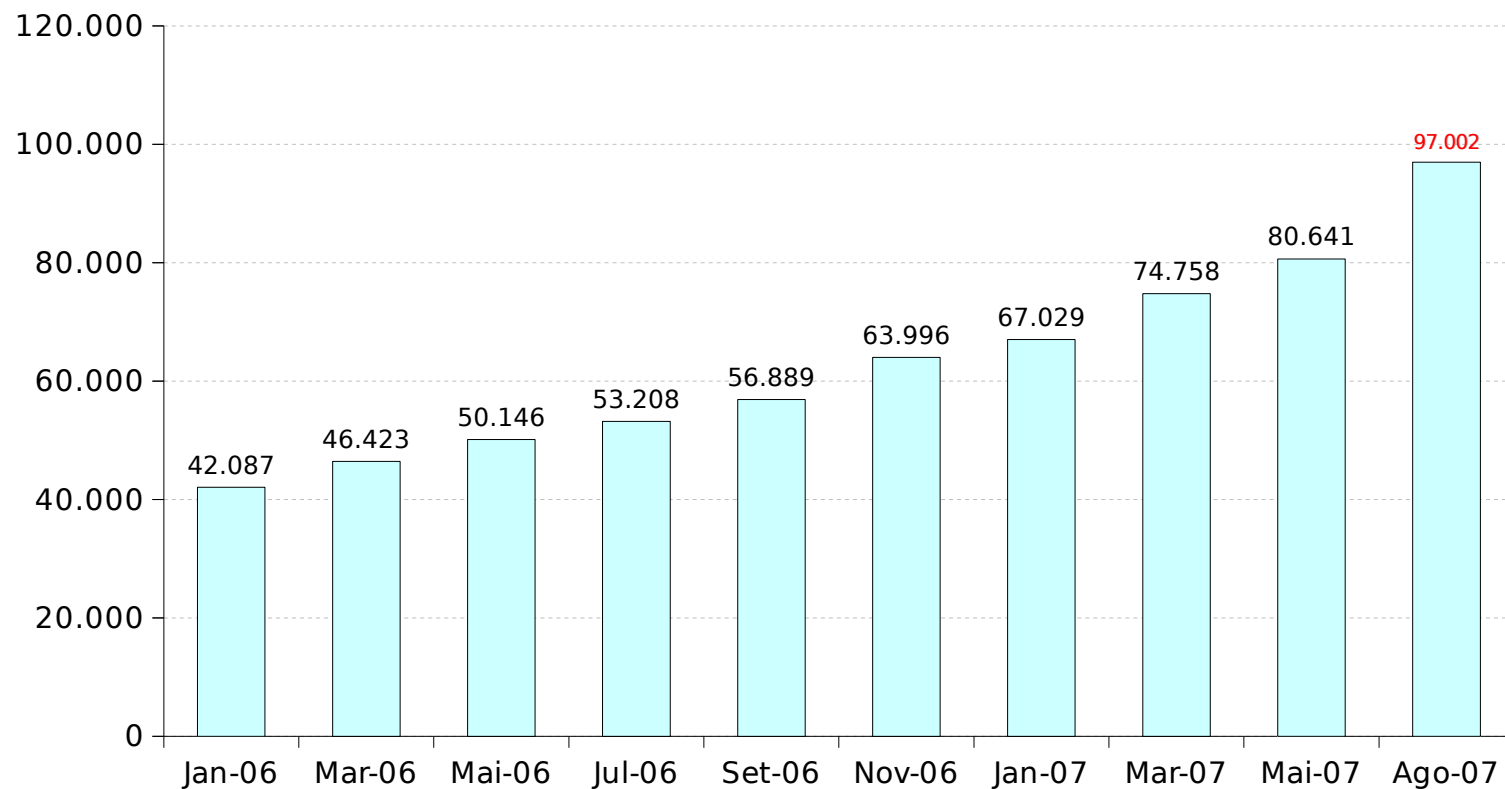
Autenticação centralizada para todos os serviços:

ExpressoLivre + Rede + WebProxy + Outras Aplicações WEB





Evolução de usuários do Expresso no Paraná



Quem usa o Expresso Hoje

Empresas públicas e privadas mais participativas



Em fase de implantação de piloto e em pleno funcionamento

Itaipu Binacional

Caixa Econômica Federal

Agetis - Sergipe

Propepa - Pará

Propepi - Piauí

Prodeb - Bahia

Prodam - Amazonas

Codin - Rio Grande do Norte

4Linux - São Paulo

Rede Metodista de Educação - Rio Grande do Sul

Unicentro - Paraná

Em fase de testes:

DataPREV - Previdência

SERPRO - Fazenda

Itec - Alagoas



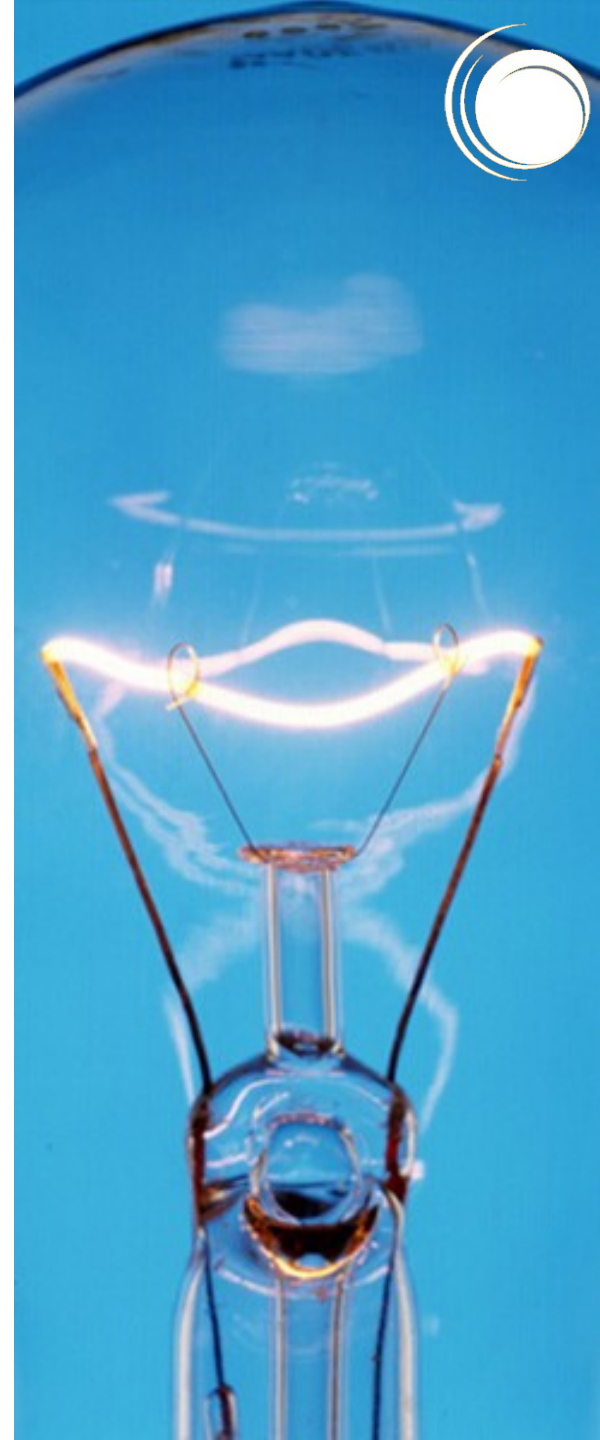
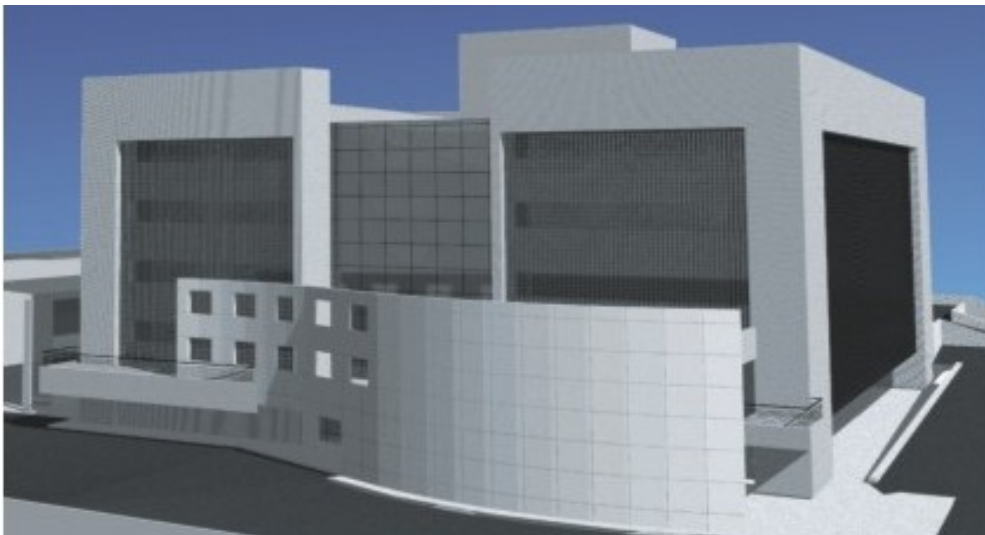
Economia para o Paraná

Economia anual de \$100 por licença (Notes), totalizando mais de R\$ 25.000.000,00 em três anos de implantação.

Redução considerável de servidores:

De 98 (Lotus Notes) para 12 (ExpressoLivre).

Maior autonomia e poder de inovação sobre a solução, assumindo o desenvolvimento.



Expresso Livre.ORG

O Site e a Comunidade

1 ano de existência (out/07);

Tudo sobre o projeto;

Versão de Demonstração;

Fórum de discussões;

Ambiente colaborativo
(WiKi/Trac/CVS);

Mais de 350 usuários cadastrados;

Média diária de 30 mgs por dia;

<http://www.expressolivre.org>

